

Quand envisager une consultation médicale d'activité physique ?

Patient inactif

Activité physique envisagée

intensité légère

intensité modérée

intensité élevée



de 6 km/h

de 8 km/h

20 km/h



Consultation médicale d'activité physique

pas nécessaire

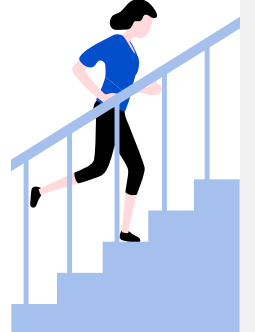


possible chez les patients avec :

- niveau de risque cardio vasculaire (CV) élevé ou très élevé (hors diabète) ;
- diabète de type 2 avec complication macro ou micro-vasculaire ou avec autre facteur de risque CV majeur associé (tabac, dyslipidémie, hypertension artérielle) ;
- antécédent de cancer nécessitant traitement médical spécifique cardiotoxique.

préconisée chez les patients avec :

- niveau de risque CV modéré, élevé ou très élevé (hors diabète) ;
- diabète de type 2 ou 1 ;
- antécédent de cancer nécessitant traitement médical spécifique cardiotoxique ;
- obésité sévère avec IMC ≥ 35 .



Patient actif

Activité physique envisagée

intensité légère à modérée

intensité élevée

Consultation médicale d'activité physique

pas nécessaire

15 km/h



idem que patients inactifs

à 7 km/h

